

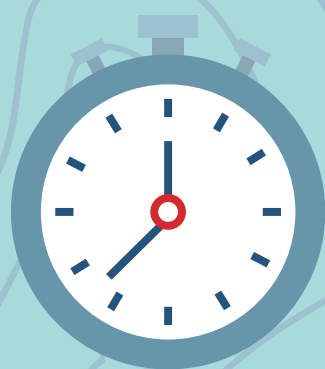
# Afleiðingar þegar farið er yfir þolmörk í kennslustund

## Kennari ræðir við nemandann.

Kennari/starfsmaður fer til nemenda og spyr hvort hann sé tilbúinn að taka þátt, hlusta og fylgja fyrirmælum:

Muna: 10% eru orðin sem þú velur, 35% er tónn raddarinnar, 55% er líkamstjáning.

# 1



Nemandi sér ekki af sér og heldur áfram að hunsa fyrirmæli.

Kennari/starfsmaður notar þá reglufestu.

# 2

Hver er reglan? > Ert þú að fylgja reglunni núna?

Hvernig get ég aðstoðað þig?

Viltu bæta hegðun þína?

Ertu tilbúin/n að fylgja því sem við erum að gera?

**Kennari hefur samband heim og skráir atvikið á Mentor, umsjónakennari og stjórnendur upplýstir.**

Nemandi lætur ekki að stjórn, þá er honum vísað úr umhverfinu og beðin um að bíða frammi (oftast eru sófar fyrir utan stofurnar).

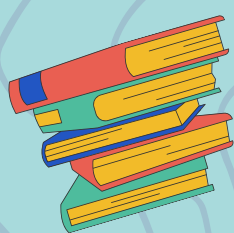
Nemandi fær að hugsa sinn gang, vinna í því að koma sér af spítunni. Mikilvægt að muna að það er ástæða að baki allrar hegðunar.

Kennari heldur áfram innlögn/kennslu í örlitla stund og segir svo við nemendur: Ég ætla aðeins að ræða við hann/hana hér fyrir utan, get ég treyst ykkur til að halda áfram með ykkar vinnu? (Hér svara nemendur nær alltaf játandi).

Ef nemandinn nær sér ekki af spítunni og heldur áfram sömu hegðun í næsta tíma klára hann daginn með starfsmanni í öðru rými t.d Hágarði, Dekurgarði eða inni hjá stjórnanda.

**Kennari hefur samband heim og atvikið skráð á Mentor. Umsjónakennari og stjórnendur upplýstir.**

# 3



# 4

Ef um óviðráðanlegar aðstæður er um að ræða. Nemandi að sýna ógnandi hegðun og farin yfir þolmörk, þarf að kalla eftir aðstoð og koma nemanda eða nemendahópi úr aðstæðum, svo viðkomandi geti komið sér af spítunni. Þegar um svona atvik er að ræða er mikilvægt að leysa þau ekki einn, kalla til aðstoð skólastjórnanda, samkennara eða annars starfsfólks.

a) Ekki er hægt að ræða við nemanda sem er á spítunni, hann þarf að jafna sig.

b) Til að reyna fá nemanda af spítunni er gott að spyrja um “random”spurningar sem innihalda val.

Eins og:

Viltu fara hér inn eða þangað? Viltu sitja í þessum stól eða hinum? Vá hvað þessi stóll er gulur. Hver er uppáhaldsliturinn þinn? Er heitt hérna inni, á ég að opna út?

**Kennari/stjórnandi hefur samband heim og atvikið skráð á Mentor. Umsjónakennari og stjórnendur upplýstir.**

Foreldrar/forráðamenn boðaðir á fund með stjórnanda og umsjónakennara. Ef atvikið kemur upp aftur á foreldri/forráðamaður að mæta í skólann með barni sínu næsta dag.

# 5

Ef nemandinn fer ítrekað yfir þolmörkin. Er málefnum nemandans vísað í nemendarád og unnið með önnur úrræði t.d skert stundatafla, nemandaráðgjafi eða einstaklingskennslu.

**Umsjónakennari/stjórnandi hefur samband heim og atvikið skráð á Mentor, stjórnendur upplýstir.**

